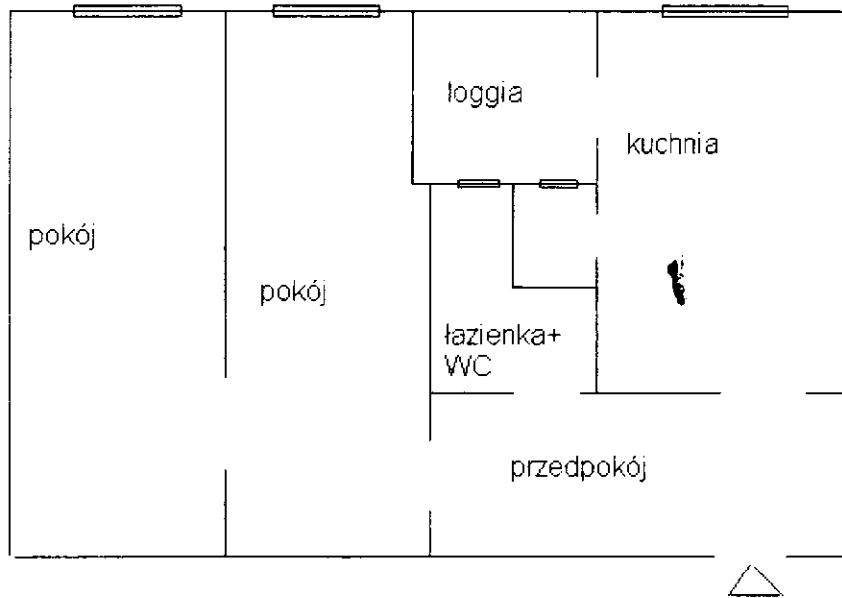


Lp.	Podstawa	Opis i wyliczenia	j.m.	Poszcz	Razem
REMONT MIESZKANIA					
1		ROBOTY OGÓLNOBUDOWLANE			
1	Kalkulacja	Wymiana instalacji elektrycznej w całym mieszkaniu (wg. załącznika A) , kpl.			
d.1	własna	aż do urządzenia pomiarowego. Zakres prac : wykucie bruzd,przebicie otworów,wymiana przewodów,zatynkowanie bruzd,wymiana puszek, osprzętu,montaż wyłącznika przeciwporażeniowego,wimiana tablicy rozdzielczej i licznikowej,montaż wyłączników typu "S",przygotownie podłoża pod oprawy oświetleniowe. Włącznie z dzwonkiem i przyciskiem dzwonka .			
		Badania i pomiary skuteczności zerowania,sprawdzenie i pomiar obwodów,protokoły			
		1.0	kpl.	1.000	
				RAZEM	1.000
2	KNR 4-01	Przebicie otworów w ścianach z cegieł o grubości 1/2 ceg. na zaprawie ce-	szt.		
d.1	0333-08	mentowo-wapiennej			
		(pod wentylację w kuchni wg. zalecenia kominiarskiego)			
		1.0	szt.	1.000	
				RAZEM	1.000
3	KNR 4-01	Zamurowanie przebić w ścianach z cegieł o grub. 1/2 ceg.	szt.		
d.1	0323-02	(po starej wentylacji w kuchni wg. zalecenia kominiarskiego)			
		1.0	szt.	1.000	
				RAZEM	1.000
4	KNR 4-01	Wymiana kratki wentylacyjnych w ścianach z cegieł	szt.		
d.1	0322-02				
		2.0	szt.	2.000	
				RAZEM	2.000
5	KNNR 3	Wykucie z muru i wstawienie nowych drzwi zewnętrznych	m ²		
d.1	0702-06	(wejściowe . drewniane , wzmacnione , z klamkami sztyldami , zamkiem ,			
		wizjerem , numerkiem , szer. 90 cm , ościeżnica stalowa standard)			
		1.80	m ²	1.800	
				RAZEM	1.800
6	KNNR 3	Wykucie z muru i wstawienie nowych drzwi zewnętrznych	m ²		
d.1	0702-06	(wyjściowe na balkon. drewniane , wodoodporne , z klamkami , sztyldami ,			
		zamkiem , szer. 80 cm , ościeżnica stalowa standard)			
		1.60	m ²	1.600	
				RAZEM	1.600
7	KNNR 3	Wykucie z muru i wstawienie nowych drzwi wewnętrznych	m ²		
d.1	0702-04	(z zamkami , klamkami . łazienkowe z otworem wentylacyjnym o pow.			
		220 cm ² , ościeżnice stalowe standard , 4szt. szer. 0.80 m przeszklone, 2			
		szt. szer.0.70 m pełne)			
		9.20	m ²	9.200	
				RAZEM	9.200
8	KNR 4-01	Dwukrotne malowanie farbą olejną uprzednio malowanej stolarki	m ²		
d.1	1209-10	drzwiowej, ścianek i szafek o powierzchni ponad 1.0 m ² - ościeżnice łącz-			
	z sz.4.5.4.	nie z ćwierćwałkami			
	9914-07				
		12.60	m ²	12.600	
				RAZEM	12.600
9	KNR 0-19	Wymiana okien na okna rozwiernalno - uchylne z PCV	m ²		
d.1	0929-03	(PVC , pięciokomorowe,białe,śr.współczynnik przenikania ciepła przez			
		szyby zespolone jednokomorowe U=1,1m ² K , z nawiewnikami w górnej			
		ramie okna , podział i kształt jak oryginalne okna w budynku , parapety			
		wewnętrzne z PCV wykończone folią i zaślepkami , parapety zewnętrzne z			
		blachy powlekanej wykończone zaślepkami)			
		11.80	m ²	11.800	
				RAZEM	11.800
10	KNR 4-01	Wymiana elementów podłóg z desek - progi	szt.		
d.1	0411-08				
		1.0	szt.	1.000	
				RAZEM	1.000
11	KNR 4-01	Rozbiórka pieców i trzonów licowanych kaflami	m ³		
d.1	1011-02				
		1.0	m ³	1.000	
				RAZEM	1.000
12	KNR 4-01	Uzupełnienie ścianek z cegieł o grub. 1/2 ceg. lub zamurowanie otworów w m ²			
d.1	0303-02	ścianach na zaprawie cementowo-wapiennej			
		(po piecu i wszystkie przymurowania ościeży)			
		5.95	m ²	5.950	
				RAZEM	5.950
13	KNR 4-01	Rozebranie wykładziny ściennej z płytek	m ²		
d.1	0819-15	(kuchnia , łazienka)			
		18.0	m ²	18.000	
				RAZEM	18.000

Lp.	Podstawa	Opis i wyliczenia	j.m.	Poszcz	Razem
14	KNR 4-01 d.1 0711-01	Uzupełnienie tynków zwykłych wewnętrznych kat. III z zaprawy cementowo-wapiennej na ścianach i słupach prostokątnych na podłożu z cegły i pustaków (do 1 m ² w 1 miejscu) (wszystkie uzupełnienia) 25.70	m ²		
			m ²	25.700	
				RAZEM	25.700
15	KNR 4-01 d.1 0713-01	Przecieranie istniejących tynków wewnętrznych z zeszkobaniem farby lub zdzieraniem tapet na ścianach (włącznie z naprawą ościeży zewnętrznych po wymianie okien) 199.70	m ²		
			m ²	199.700	
				RAZEM	199.700
16	KNR 4-01 d.1 0713-02	Przecieranie istniejących tynków wewnętrznych z zeszkobaniem farby lub zdzieraniem tapet na stropach, biegach i spocznikach 61.50	m ²		
			m ²	61.500	
				RAZEM	61.500
17	KNR 4-01 d.1 0818-05	Zerwanie posadzki z tworzyw sztucznych 57.60	m ²		
			m ²	57.600	
				RAZEM	57.600
18	KNR 4-01 d.1 0816-06 uw.p tab.	Rozebranie posadzek z deszczulek z oderwaniem listew lub cokołów (materiał nie do odzysku) 57.60	m ²		
			m ²	57.600	
				RAZEM	57.600
19	KNR 4-01 d.1 0820-03 analogia	Przykręcenie do podłóg płyt paździerzowych twardych z poziomowaniem 57.60	m ²		
			m ²	57.600	
				RAZEM	57.600
20	KNNR 2 d.1 1206-02	Posadzki z wykładzin z tworzyw sztucznych rulonowych bez warstwy izolacyjnej (wykładzina podłogowa z polichloru winylu, rulonowa, bez warstwy izolacyjnej gr. 2.0 mm , min. warstwa ścierna 0,3 mm , klasa ścieralności T, wgniecenie resztkowe max 0,2 mm, odporności na oddziaływanie krzesła na rolkach) 57.60	m ²		
			m ²	57.600	
				RAZEM	57.600
21	KNNR 2 d.1 1206-04	Listwy do posadzek przyścienne z polichloru winylu klejone 60.70	m		
			m	60.700	
				RAZEM	60.700
22	KNR 19-01 d.1 1020-05	Ostrożny demontaż boazerii drewnianej, płytowej lub z listew o pow. do 5.0 m ² (kuchnia) 18.0	m ²		
			m ²	18.000	
				RAZEM	18.000
23	d.1 kalk. własna	Roboty różne : 1. Mycie grzejników , 2. Demontaż półek w komórce , 3. Demontaż zabudowy podokiennej w kuchni , 4. Demontaż szaf wnękowych w przedpokoju , 1.0	kpl.		
			kpl.	1.000	
				RAZEM	1.000
24	KNNR 8 d.1 0301-03	Wymiana rurociągu stalowego o połączeniach gwintowanych o śr. 25 mm w budynkach mieszkalnych (od gazomierza do kuchenki , zmiana lokalizacji - obok zlewozmywaka) 8.0	m		
			m	8.000	
				RAZEM	8.000
25	KNR 4-02 d.1 0305-02	Wymiana kurka gazowego - w instalacjach 1.0	szt.		
			szt.	1.000	
				RAZEM	1.000
26	KNR 4-02 d.1 0121-01	Wymiana baterii zmywakowej z ruchomą wylewką 1.0	szt.		
			szt.	1.000	
				RAZEM	1.000
27	KNR 4-02 d.1 0218-04	Wymiana zlewozmywaka z blachy nierdzewnej bez wsporników 1.0	szt.		
			szt.	1.000	
				RAZEM	1.000
28	KNR 4-02 d.1 0220-05	Wymiana elementów zestawu zmywakowego - syfon z tworzywa 1.0	szt.		
			szt.	1.000	
				RAZEM	1.000

Lp.	Podstawa	Opis i wyliczenia	j.m.	Poszcz	Razem
				RAZEM	1.000
29	KNR 4-02 d.1 0121-04	Wymiana baterii wannowej ściennej z natryskiem węzowym	szt.		
	1.0		szt.	1.000	
				RAZEM	1.000
30	KNR 4-02 d.1 0221-02	Wymiana wanny stalowej	kpl.		
	1.0		kpl.	1.000	
				RAZEM	1.000
31	KNR 4-02 d.1 0213-01	Wymiana syfonu żeliwnego o śr. 50 mm na syfon stropowy PVC	szt.		
	1.0		szt.	1.000	
				RAZEM	1.000
32	KNR 4-02 d.1 0236-03	Przeczyszczenie rurociągu żeliwnego kanalizacyjnego poziomego (odpływ wanny)	msc.		
	1.0		msc.	1.000	
				RAZEM	1.000
33	KNR 4-02 d.1 0219-02	Wymiana umywalki fajansowej ze wspornikiem z syfonem z tworzywa	kpl.		
	1.0		kpl.	1.000	
				RAZEM	1.000
34	KNR 0-35 d.1 0106-01	Podejścia dopływowe do wody zimnej lub ciepłej do baterii montowanych na ścianie (pod baterię umywalkową)	szt.		
	1.0		szt.	1.000	
				RAZEM	1.000
35	KNR 4-02 d.1 0121-01	Wymiana baterii umywalkowej	szt.		
	1.0		szt.	1.000	
				RAZEM	1.000
36	KNNR 8 d.1 0218-03	Wymiana ustępu z miską porcelanowa "kompakt"	kpl.		
	1.0		kpl.	1.000	
				RAZEM	1.000
37	KNR 4-02 d.1 0109-07	Wymiana podejścia dopływowego pod płuczkę ustępowa o połączeniu elastycznym metalowym (wężyk zbrojony)	szt.		
	1.0		szt.	1.000	
				RAZEM	1.000
38	KNR 0-35 d.1 0105-01	Podejścia dopływowe do wody zimnej do pralek automatycznych (z zaworem)	szt.		
	1.0		szt.	1.000	
				RAZEM	1.000
39	KNR 2-02 d.1 1215-01	Drzwiczki i kratki. osadzone w ścianach o powierzchni elementu do 0.1 m ²	szt.		
	1.0		szt.	1.000	
				RAZEM	1.000
40	KNR 4-02 d.1 0311-03	Wymiana kuchni gazowych 3-4 palnikowych z piekarnikiem (urządzenie najemcy)	kpl.		
	1.0		kpl.	1.000	
				RAZEM	1.000
41	KNNR 4 d.1 0307-01	Próba instalacji gazowej na ciśnienie dla wykonawcy i dostawcy gazu za gazomierzem w budynkach mieszkalnych	lokal.		
	1.0		lokal.	1.000	
				RAZEM	1.000
42	d.1 kalk. własna	Opinia kominiarska dotycząca sprawności przewodów wentylacyjnych	kpl.		
	1.0		kpl.	1.000	
				RAZEM	1.000
43	KNR 4-01 d.1 0108-13 0108-16	Wywiezienie samochodami skrzyniowymi gruzu z rozbiieranych konstrukcji ceglanych na odległość 15.0 km	m ³		
	7.95		m ³	7.950	
				RAZEM	7.950
44	d.1	Opłata za składowanie gruzu na wysypisku	m ³		
	7.95		m ³	7.950	
				RAZEM	7.950

Szkic lokalu mieszkalnego przy ul. Raciborskiej 38/7



wys. 2,89

ODDZIAŁ EKSPLOATAcji BUDYNKÓw NR 3
Poczekalnia Kierownika

Jolanta Zywoj